

# MANISCOPIC


## ■ MHT 860 L Turbo *Evolution*




- Capacità di sollevamento: 6000 kg
- Altezza massima di sollevamento: 8,10 m
- Sbraccio massimo: 4,80 m
- Motore: 144 cv
- Trasmissione idrostatica
- 4 ruote motrici e direttrici
- Correttore di livello idraulico  $\pm 10^\circ$


# MHT 860 L TURBO *Evolution*


 **Portata massima** ..... 6000 kg  
(a 600 mm dal tallone delle forche)

 **Altezza massima di sollevamento** ..... 8,10 m

 **Pneumatici** ..... 18-22,5 16 PR

 **Forche (mm)**  
Lunghezza ..... 1200  
Larghezza x spessore ..... 200 x 60  
Distanza massima esterno forche ..... 1750  
Rotazione portaforche ..... 134°

 **Freni multidisco a bagno d'olio sugli assali anteriore e posteriore**

 **Correttore di livello**  
Sull'assale anteriore per correggere di ± 10° il telaio


 **Motore Perkins**  
Tipo ..... 1104D-E 44TA (Euro 3)  
Potenza (ISO/TR 14396) ..... 144cv - 106kw  
Coppia massima (ISO/TR 14396) ..... 556 Nm a 1400 giri/min  
Iniezione ..... elettronica-diretta  
Raffreddamento ..... ad acqua


 **Trasmissione idrostatica**  
Con regolazione continua delle velocità  
Pompa e motore a cilindrata variabile con comando inching  
Inversore di marcia ..... Elettro - idraulico  
Marcia avanti e indietro ..... 2/2  
Velocità massima ..... 35 km/h

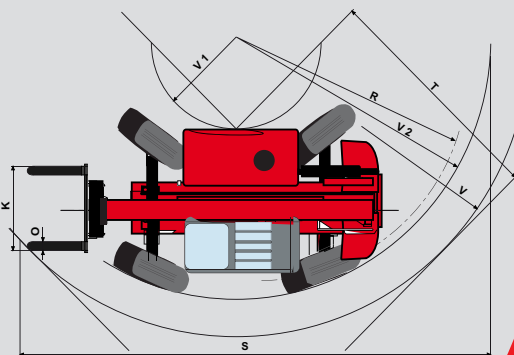
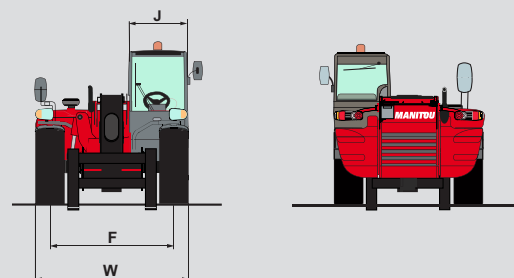
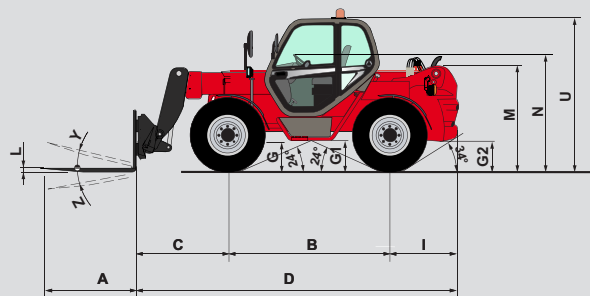
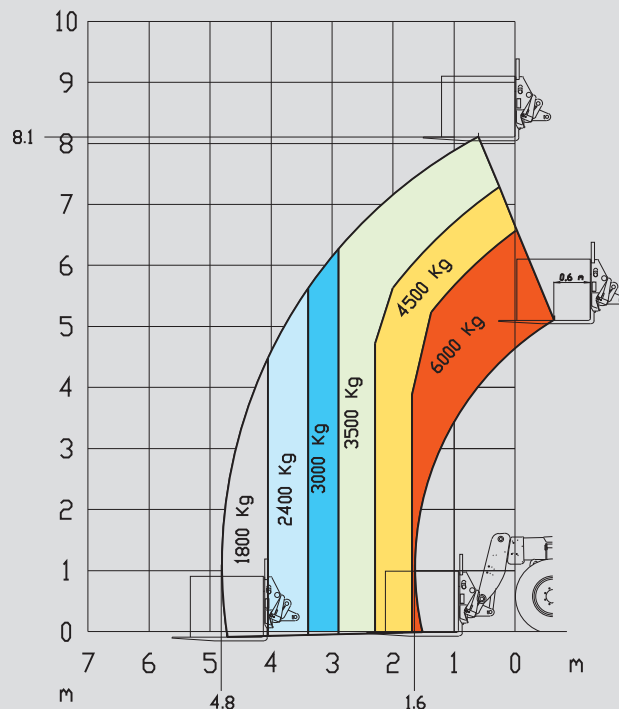
 **Trazione**  
4 ruote motrici e diretrici con 3 tipi di sterzata

 **Impianto idraulico**  
Movimenti :  
Pompa a pistoni (Load Sensing) ..... 275 bar / 140 l/min  
Sterzo :  
Load Sensing : ..... 170 bar  
Joystick monoleva **J.S.M. (Joystick Switch and Move)**

 **Capacità serbatoi**  
Radiatore ..... 15 l  
Olio motore ..... 8,1 l  
Olio idraulico ..... 140 l  
Carburante ..... 120 l

 **Peso a vuoto (con forche)** ..... 11580 kg  
**Altezza** ..... 2,46 m  
**Larghezza** ..... 2,40 m  
**Lunghezza (al portaforche)** ..... 5,36 m  
**Luca libera da terra** ..... 0,41 m  
**Raggio di sterzata (esterno ruote)** ..... 3,78 m  
**Forza di trazione** ..... 10500 daN

 **Accessori ed attrezzature**  
Per i sollevatori MANITOU è disponibile inoltre una vasta gamma di accessori ed attrezzature per l'edilizia, l'industria e l'agricoltura.



A	1200
B	2730
C	1540
D	5365
E	6565
F	1930
G	410
G1	450
G2	410
I	1095
J	865
K	1750
L	60
M	1700
N	1845
O	200
R	3560
S	7883
T	4406
U	2460
V	5205
V1	1130
V2	3780
W	2400
Y	11°
Z	123°

mm

Le specifiche riportate non impegnano il costruttore e possono essere modificate senza preavviso.  
Gli allestimenti presentati possono essere di serie, in opzione o non disponibili secondo le versioni.

AZIENDA CON SISTEMA DI GESTIONE  
PER LA QUALITÀ CERTIFICATO DA DNV  
= UNI EN ISO 9001:2000 =



**MANITOU Costruzioni Industriali srl**

Via C. Colombo, 2 - Cavazzona  
41013 CASTELFRANCO EMILIA (MO)  
Tel. 059 / 959811 - Fax 059 / 959865  
www.manitou.com

