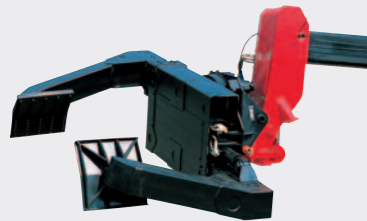


MHT 10120 L TURBO



ACCESSORI OPZIONALI



Pinza per pneumatici



Benna



Piattaforma porta-cilindri

STUDIO E ADATTAMENTO DI ATTREZZATURE SU RICHIESTA SPECIFICA

I dati del presente opuscolo sono informativi e possono essere modificati senza preavviso.

MANISCOPIC

MHT 10120 L

- Portata : 12000 kg
- Altezza massima di sollevamento : 9,62 m
- Motore : 175 cv
- 4 ruote motrici – 4 ruote sterzanti
- Trasmissione idrostatica
- Correttore di livello $\pm 10^\circ$



MHT 10120 L TURBO

DIAGRAMMA DI CARICO A 600 MM (CON FORCHE)

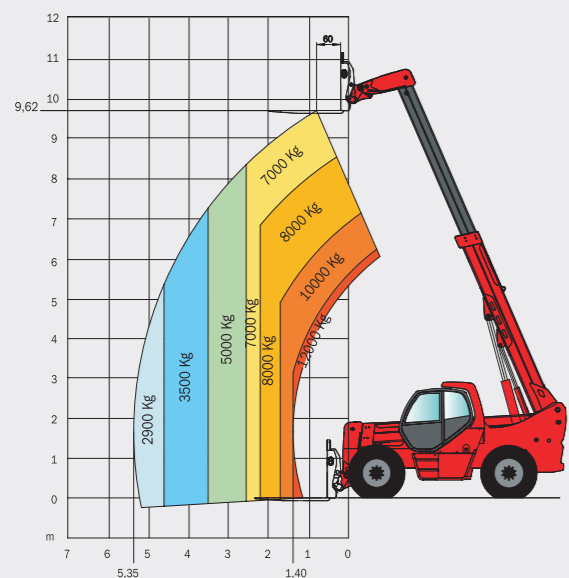


DIAGRAMMA DI CARICO A 900 MM (CON FORCHE)

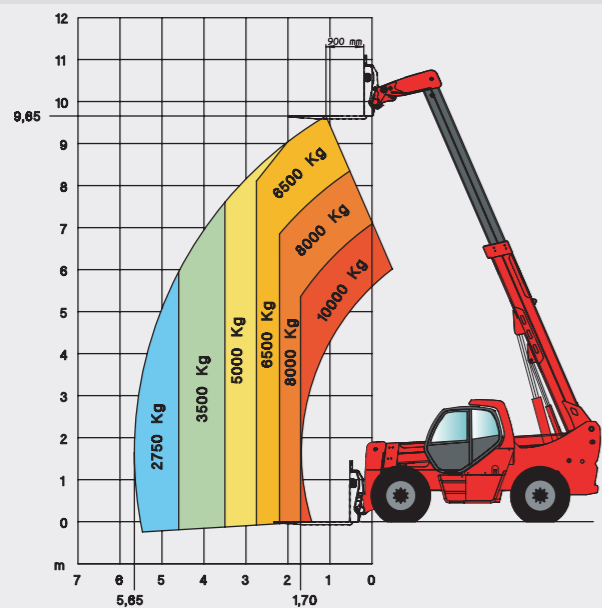
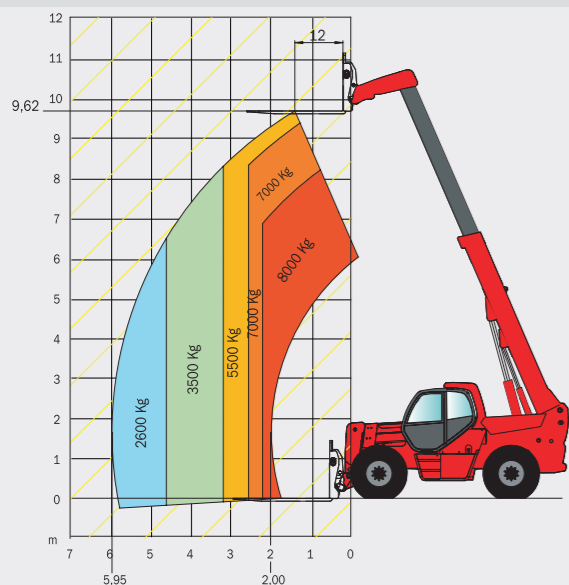


DIAGRAMMA DI CARICO A 1200 MM (CON FORCHE)



MOTORE

Diesel MERCEDES OM 904 LA Turbo – Intercooler – Air / Air

Cilindrata : 4 cilindri / 4250 cm³
 Potenza (ISO/TR 14396) : 175 CV / 129 kw
 Regime nominale : 2200 giri / min
 Coppia massima a 1200 giri / min : 660 Nm

Iniezione elettronica (pompa singola per ogni iniettore)
 Ventilatore : aspirante
 Raffreddamento : acqua

Radiatore per acqua, con ventilatore idraulico a doppia velocità (da 2000 a 3000 giri/min)

Filtro aria (tipo / micron) : cartuccia / 3
 Batteria : 12 Volts
 Capacità batteria : 120 Ah

CAPACITA' / ALTEZZA DI SOLLEVAMENTO

Centro di carico	a 600 mm	a 900 mm	a 1200 mm
Capacità nominale di carico :	12000 kg	10000 kg	8000 kg
Portata a massima altezza :	7000 kg	6500 kg	5500 kg
Portata allo sbraccio massimo :	2900 kg	2750 kg	2600 kg
Altezza massima di sollevamento :	9.62 m	9.62 m	9.62 m
Sbraccio massimo orizzontale :	5.35 m	5.65 m	5.95 m

TRASMISSIONE

Trasmissione idrostatica **REXROTH**

Pompa idrostatica a portata variabile : 71 cm³
 Motore idrostatico a cilindrata variabile : 140 cm³
 Inversore di marcia : elettromagnetico

Cambio a 2 velocità avanti/indietro :
 Lenta : 10 km/h
 Veloce : 25 km/h

IMPIANTO IDRAULICO

Impianto principale : Pompa alta pressione con circuito Load Sensing

Cilindrata : 75 cm³
 Pressione massima di esercizio : 350 bar
 Portata : 165 L/min
 Portata massima in testa al braccio (a 350 bar) : 140 L/min

Impianto di sterzo

Tipo : Load sensing
 Pressione massima di servizio : 200 bar

Impianto servofreno

Pompa : **REXROTH**
 Cilindrata : 18.7 cm³
 Pressione massima di esercizio : 40 bar
 Portata : 41 L/min

Raffreddamento impianto

Radiatore con 4 elettroventole (2 ventilatori in continuo, 2 ventilatori termostatici)

Distributore : Idraulico proporzionale REXROTH (portata da 280 a 300 L/min) a 4 elementi a centro chiuso

Comandi :

Joystick monoleva multifunzione con servocomando proporzionale idraulico con 3 movimenti a doppio effetto:

- 1- Sollevamento / Brandeggio
- 2- Sfilo / Optional
- 3- Sollevamento / Sfilo

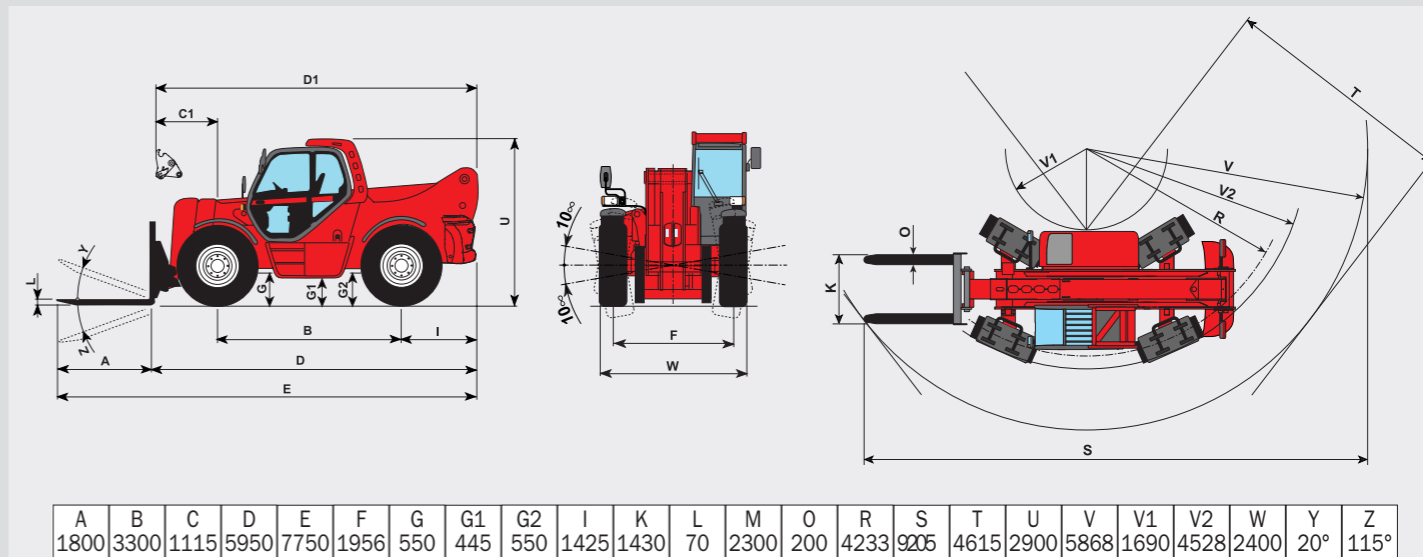
Tubazioni flessibili

Tipo alta pressione per impegni gravosi

Filtri:

Aspirazione : 250 mic
 Scarico : 10 mic
 Serbatoio : 10 mic

INGOMBRI

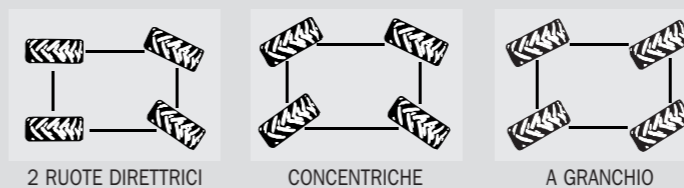


ASSALI

HURTH "Heavy Duty", con riduttori epicicloidali a 4 satelliti. Cilindri di direzione integrati a doppio effetto in posizione alta

Correttore di livello ± 10° sull'assale anteriore

3 tipi di sterzata:



FRENI

Tipo : multidisco a bagno d'olio
 Tipo di comando : idraulico
 Sugli assali : anteriore e posteriore

Freno di stazionamento multidisco a bagno d'olio ad azione negativa che agisce sull'assale anteriore

PNEUMATICI

Modello : 17.5 - 25
 Pressione : 7 bar
 Sforzo di trazione : 11300 daN

TEMPI DI MOVIMENTAZIONE A VUOTO

Alzata braccio : 13 sec
 Discesa braccio : 9 sec

Sfilo del braccio : 14.5 sec
 Rientro del braccio : 9 sec

FORCHE

Equipaggiamento standard : portafortche TFF 1750, forche flottanti
 Dimensioni delle forche : 200 x 80 x 1500 mm
 Peso delle forche : 560 kg
 Peso del portafortche : 540 kg

PESI

Peso a vuoto (senza forche) : 15900 kg
 Peso a vuoto (con forche) : 17000 kg
 Peso massimo : 29000 kg

Distribuzione pesi su assali a vuoto (con forche)

Su assale anteriore, braccio rientrato : 6350 kg
 Su assale posteriore, braccio rientrato : 10650 kg

Distribuzione pesi su assali (con carico massimo)

Su assale anteriore, braccio rientrato : 25000 kg
 Su assale posteriore, braccio rientrato : 4000 kg

CAPACITA' SERBATOI

Circuito di raffreddamento : 16 L
 Olio motore : 8,1 L
 Olio idraulico : 290 L
 Carburante : 200 L

EQUIPAGGIAMENTO STANDARD

- Cabina ROPS-FOPS
- Sedile GRAMMER
- Tergicristallo anteriore e posteriore
- Fari per circolazione stradale
- Girofaro
- Retrovisore sinistro
- Sistema di sicurezza con bloccaggio automatico dei movimenti aggravanti
- Valvola di sicurezza sui cilindri
- Riscaldamento

OPTIONAL

- Aria condizionata
- Sedile pneumatico
- Tergicristallo sul tettuccio
- Specchio retrovisore interno

MHT 10120 L TURBO