





MRT 1850 PRIVILEGE


 **Capacità massima di sollevamento**
(su stabilizzatori)..... 4999 kg
a 500 mm dal tallone delle forche


 **Altezza massima di sollevamento** 17,90 m


 **Pneumatici** 445/65 x 22,5

 **Forche (mm)**
Lunghezza 1200
Larghezza x spessore 150 X 50


 **Freni di servizio multidisco a bagno d'olio**
servo assistiti sui 2 assali
Freno di stazionamento ad azione negativa

 **Motore MERCEDES-BENZ**
Tipo OM 904 LA (Euro 3)
Cilindrata 4 cilindri - 4250 cm³
Potenza (ISO/TR 14396) 150 cv/110 kw
a 2200 giri/min
Coppia massima 580 Nm da 1200 a 1600 g/m
Raffreddamento ad acqua
Iniezione diretta


 **Trasmissione** idrostatica con regolazione continua delle
velocità (pompa idraulica a portata variabile e motore
idrostatico a cilindrata variabile) con comando inching
Inversore di marcia elettro-magnetico
Marcia a 2 velocità avanti e indietro
Velocità massima 36 km/h

 **Bloccaggio assale posteriore**
Correttore di livello sull'assale anteriore +/- 8° (15%)
Assale posteriore oscillante con bloccaggio idraulico
automatico in rotazione (superiore a 5°)


 **4 stabilizzatori telescopici**
a comandi individuali o contemporanei

 **Rotazione totale e continua**
Torretta su ralla a dentatura interna
Collettore rotante idraulico ed elettrico
Gruppo di rotazione con freno negativo

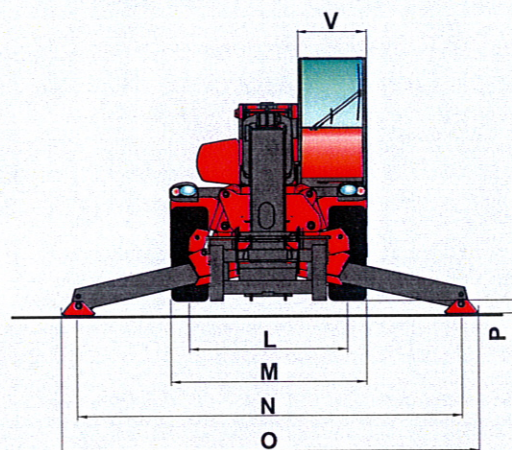
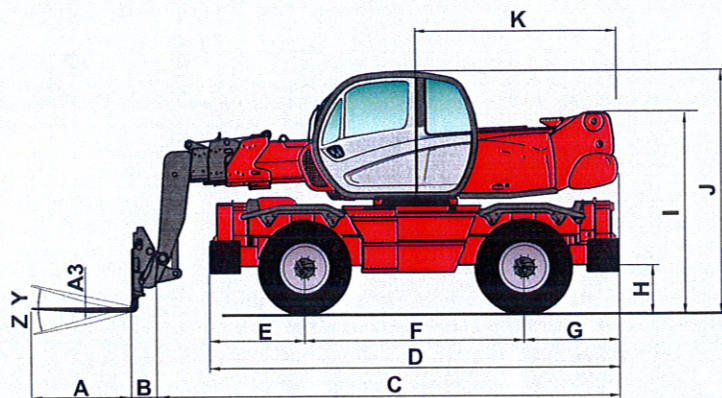
 **Impianto idraulico**
3 pompe a ingranaggi 270 bar / 160 l/mn

 **Comandi** : 2 manipolatori a comando
elettro-idraulico "Danfoss" proporzionale
per tutti i movimenti idraulici.

 **Capacità serbatoi**
Sistema di raffreddamento 18 l.
Olio motore 15 l.
Olio idraulico e trasmissione 210 l.
Carburante 220 l.

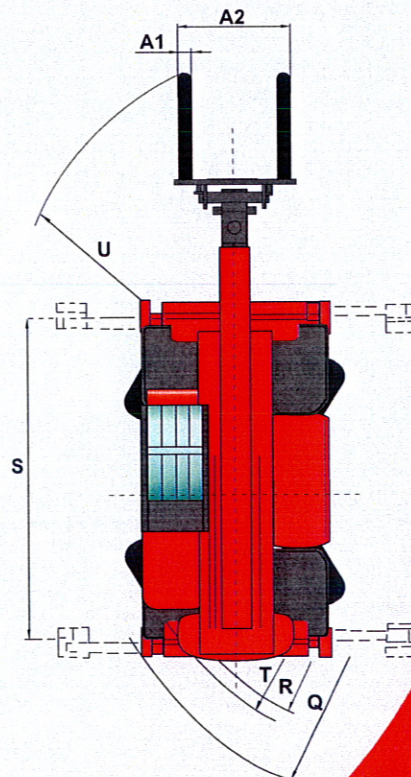
 **Peso a vuoto (con forche)** 15350 kg
Larghezza massima 2,43 m
Altezza massima 3,05 m
Lunghezza (alla piastra portaforche) 6,06 m
Luce libera dal suolo 0,38 m
Forza di trazione 8200 daN

 **Dispositivo elettronico standard per il controllo del
carico (norme gru mobili)**



A	1200
A1	150
A2	1320
A3	50
B	290
C	5770
D	5050
E	1155
F	2750
G	1155
H	380
I	2485
J	3050
K	2485
L	1930
M	2425
N	4700
O	5100
P	150
Q	4500
R	3800
S	4550
T	4040
U	5640
V	950
Y	12°
Z	105°

mm



I dati del presente opuscolo sono informativi e possono essere modificati senza preavviso
Il Manitou presentato in questo opuscolo può essere equipaggiato con attrezzature opzionali

AZIENDA CON SISTEMA DI GESTIONE
PER LA QUALITÀ CERTIFICATO DA DNV
UNI EN ISO 9001:2000

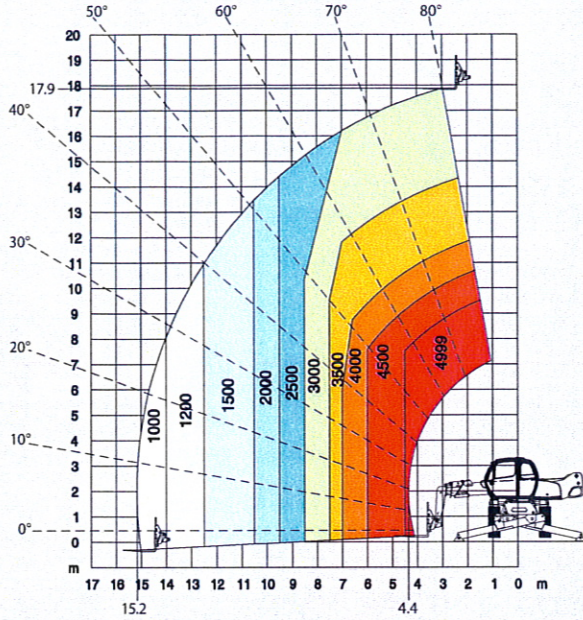


MANITOU Costruzioni Industriali srl

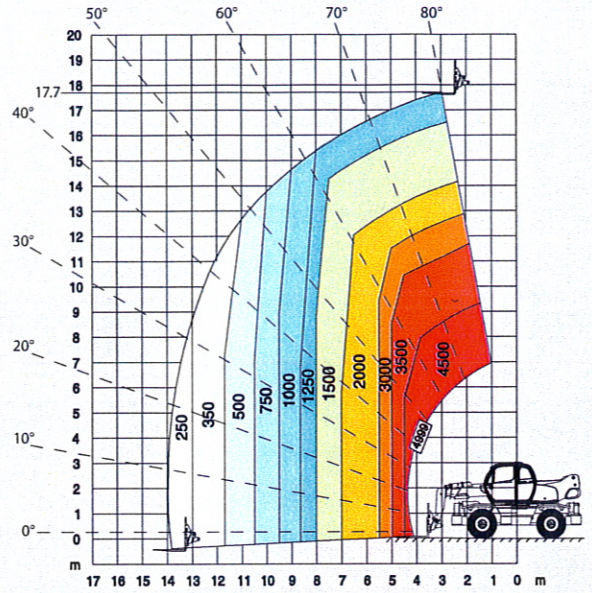
Via C. Colombo, 2 - Cavazzona
41013 CASTELFRANCO EMILIA (MO)
Tel. 059 / 959811 - Fax 059 / 959865
www.manitou.com

 **MANITOU**

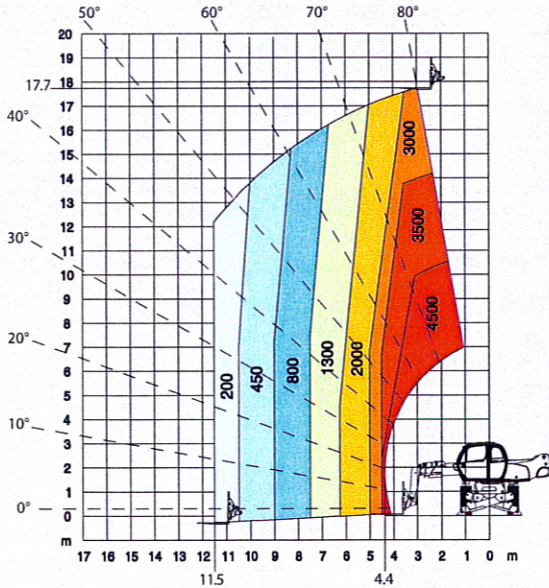
ROTAZIONE SU STABILIZZATORI COMPLETAMENTE SFILATI CON FORCHE



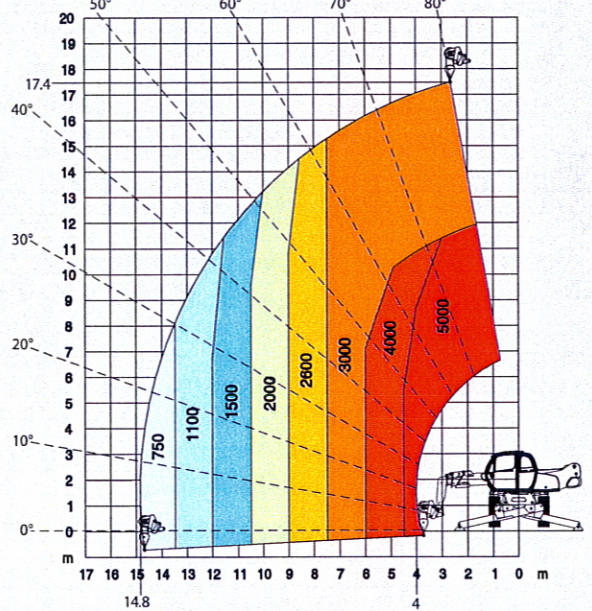
FRONTALE SU GOMME CON FORCHE



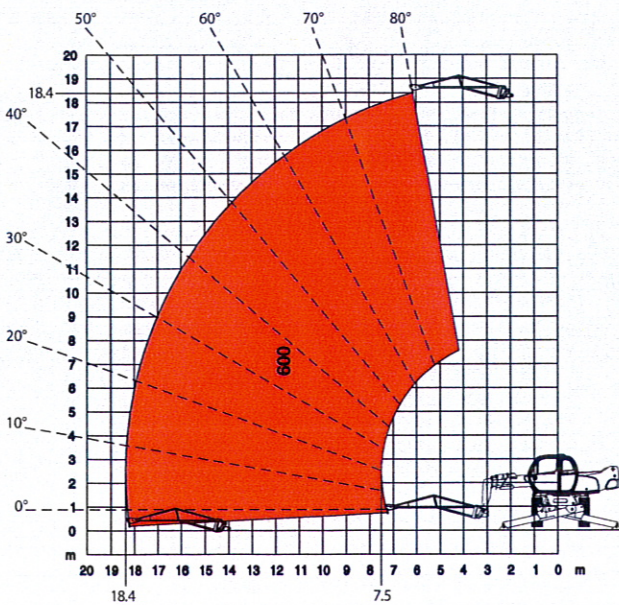
ROTAZIONE SU STABILIZZATORI PARZIALMENTE SFILATI CON FORCHE



ROTAZIONE SU STABILIZZATORI COMPLETAMENTE SFILATI CON ARGANO 5 T



ROTAZIONE SU STABILIZZATORI COMPLETAMENTE SFILATI CON BRACCETTO P 600



ROTAZIONE SU STABILIZZATORI COMPLETAMENTE SFILATI CON BRACCETTO P 1500

