

MVT 730/929

Soluzioni per la movimentazione in AGRICOLTURA



 **MANITOU**

www.manitou.com

FATTO SU MISURA PER VOI

2.11 x 2.01 m:

Con una larghezza di 2.11 m e un'altezza di 2.01 m è possibile accedere in spazi ristretti aumentando la produttività.

20":

Le ruote da 20 pollici consentono ottime prestazioni in fuoristrada, mantenendo contenuto l'ingombro in altezza e comodo l'accesso in cabina.

4 x 4 x 4:

Quattro ruote motrici e sterzanti = la maneggevolezza che consente di affrontare qualsiasi situazione.



101 cv:

Il motore offre un rapporto ideale peso/potenza e consente un consumo giornaliero moderato a fronte di prestazioni ottimali.

Pulizia automatica radiatori:

La ventola a regolazione elettronica e reversibile assicura sempre un raffreddamento ottimale.



Dotati della sola tecnologia DOC (Diesel Oxidation Catalytic), i motori DEUTZ senza DPF (Diesel Particulate Filter) sono sinonimo di semplicità ed efficienza nel rispetto delle normative sulle emissioni inquinanti.

Un sistema di raffreddamento a regolazione elettronica controlla automaticamente la velocità di rotazione della ventola radiatore in funzione della temperatura del motore. Il dispositivo di inversione automatico del flusso d'aria, qualunque sia il regime del motore, permette un raffreddamento sempre ottimale.

Idrostatico:

La trasmissione idrostatica consente manovre dolci e progressive per movimentare carichi con estrema precisione.

Variazione continua:

La variazione continua Varioshift permette un utilizzo facile e sempre rispondente alle necessità.

Traino fino a 14 T:

Con il traino omologato fino a 14 tonnellate, la versatilità d'impiego dei modelli MVT è ancora maggiore.

Modo operativo specifico

Un ulteriore risposta prestazionale si ottiene agendo sui pulsanti + / - del JSM® per scegliere il modo operativo, eseguibile anche con macchina in movimento.

In questo modo si determina un'ulteriore selezione per operare col sistema operativo più specifico per affrontare le attività più gravose e beneficiare del massimo equilibrio tra la potenza necessaria e la velocità richiesta.

La funzione "inching", integrata nella corsa iniziale del freno di servizio, consente avvicinamenti millimetrici e manovre estremamente precise con qualsiasi regime di giri del motore.



ANCORA PIÙ COMFORT...



Joystick JSM®
Nuovo display digitale
Supporto telefono

Il posto guida è stato pensato per proporvi un vero e proprio **modello di ergonomia**.

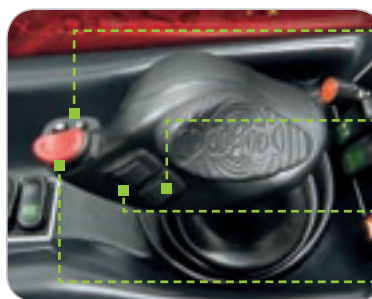
È dotato di sedile in tessuto e colonna dello sterzo regolabile in altezza e profondità. Quindi siete voi che scegliete la posizione di guida.

JSM® è un'esclusiva Manitou che vi consente di controllare con la massima sicurezza e senza fatica tutti i movimenti con una sola mano

Il cruscotto con display analogico fornisce tutte le informazioni di cui avete bisogno durante la giornata lavorativa: contatore, velocità, temperatura dell'olio, livello del carburante...

L'utilizzo del **freno di stazionamento con pulsante elettro-idraulico** assicura la massima comodità

JSM®: Joystick Switch and Move, brevetto depositato da Manitou BF



- Selezione Modo Operativo specifico
- Cursore elettro-idraulico proporzionale della funzione sfilo/rientro braccio
- Cursore elettro-idraulico proporzionale della funzione accessorio
- Selettore di direzione avanti/folle/indietro

Brandeggio avanti

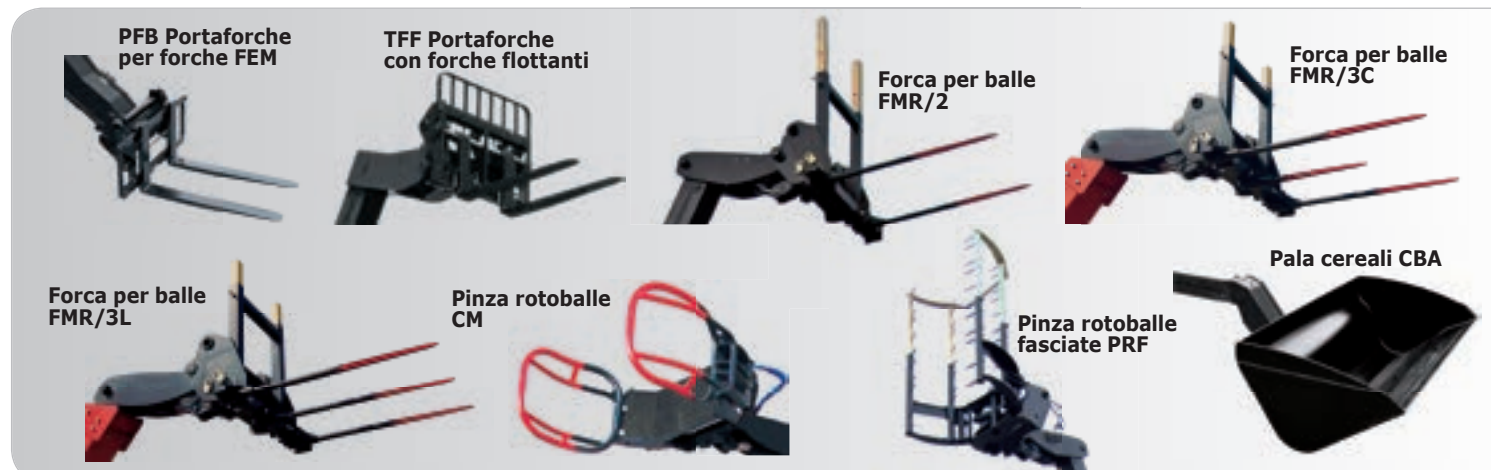


Discesa

Sollevarmento

Brandeggio indietro

Attrezzature per il vostro lavoro



PFB Portaforche per forche FEM

TFF Portaforche con forche flottanti

Forca per balle FMR/2

Forca per balle FMR/3C

Forca per balle FMR/3L

Pinza rotoballe CM

Pinza rotoballe fasciate PRF

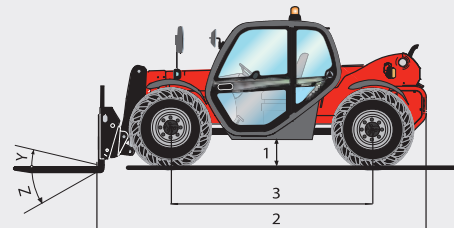
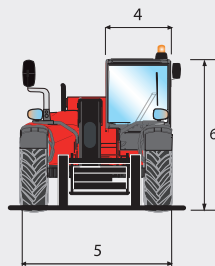
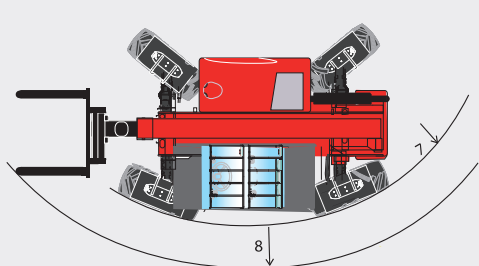
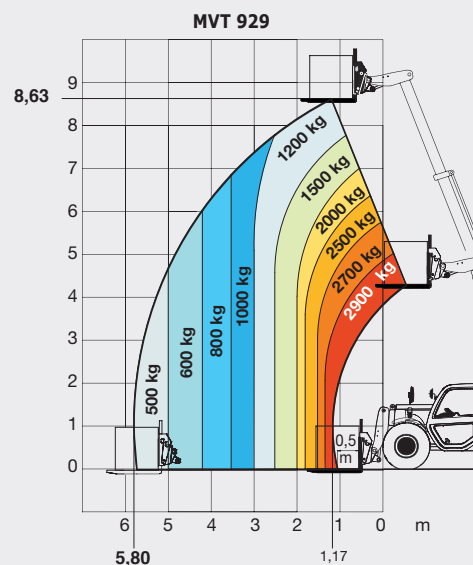
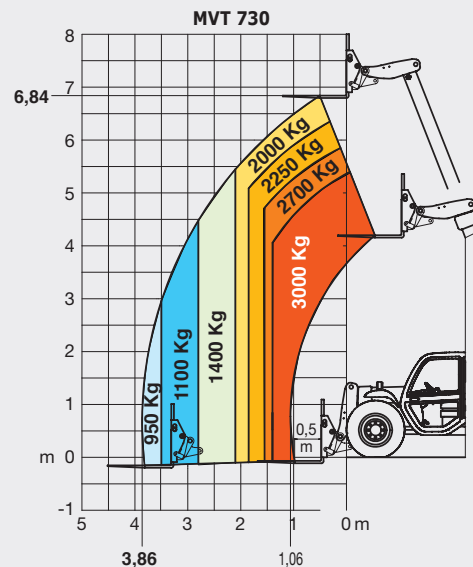
Pala cereali CBA

	MVT 730	MVT 929
Sollevamento		
Portata massima	3000 kg	2900 kg
Altezza massima di sollevamento	6.84 m	8,63 m
Sbraccio massimo	3.86 m	5,80 m
Pneumatici	400/70-20	
Freni		
Freni di servizio	Multidisco a bagno d'olio su assale anteriore	
Freno di stazionamento	Elettro-idraulico multidisco a bagno d'olio	
Motore		
	DEUTZ STAGE III B	
Tipo	TCD 3.6 l	
Cilindrata	3600 cm ³	
Potenza	101 cv - 74.4 kW	
Coppia massima	410 Nm@1600 giri/min	
Iniezione	diretta	
Raffreddamento	ad aria e acqua	
Forza di trazione a carico	5000 daN	
Trasmissione		
Inversore di marcia	idrostatica a variazione continua Varioshift comando elettro-idraulico	
Velocità di trasferimento massima (la velocità può variare in funzione della normativa del paese)	36 km/h	
Trazione		
Tipo	Trazione 4 ruote motrici e sterzanti con trazione integrale permanente e 3 tipi di sterzata.	
Impianto idraulico		
Pompa ingranaggi	85 l/min - 210 bar	
Serbatoi		
Olio idraulico	90 l	
Carburante	95 l	
Peso a vuoto (con forche)	6170 kg	6770 kg
Dimensioni		
1. Luce da terra	0.38 m	
2. Lunghezza al piano forche	4.52 m	4,60 m
3. Interasse	2.75 m	
4. Larghezza cabina	1.00 m	
5. Larghezza	2.11 m	
6. Altezza	2.01 m	
7. Raggio di sterzata (esterno ruote)	4.50 m	4,60 m
8. Raggio di sterzata (con forche)	5.14 m	5,24 m
Forche standard (lunghezza x larghezza x spessore)	1200 x 125 x 40 mm	
Y. Brandeggio indietro	12°	
Z. Brandeggio avanti	123°	
Rumorosità e vibrazioni		
Rumorosità al posto di guida (LpA)	79 dB	
Rumorosità ambiente (LwA)	106 db	
Vibrazione sul complesso mani/braccia	<2.5 m/s ²	
Sicurezza		
Dispositivo di sicurezza luminoso ed acustico per segnalare l'eventuale sovraccarico e blocco idraulico automatico dei movimenti aggravanti. Norma EN 15000. Cabina ROPS/FOPS - Livello II		

Impiego Fuoristrada

normativa EN1459 B

Macchina su pneumatici con forche



La presente pubblicazione descrive le versioni e le possibilità di configurazione dei prodotti MANITOU che possono presentare differenze di dotazione. Le attrezzature illustrate in questo opuscolo possono essere di serie, a richiesta o non disponibili, secondo le versioni. MANITOU si riserva il diritto di modificare in qualsiasi momento e senza preavviso le specifiche descritte e illustrate. Le specifiche riportate non sono impegnative. Per maggiori informazioni, si prega di mettersi in contatto con il concessionario MANITOU. Documento non contrattuale. La presentazione dei prodotti non è impegnativa. Elenco specifiche non esaustive. I logo e la grafica dell'impresa sono di proprietà della MANITOU e non possono essere usati senza la preventiva autorizzazione. Tutti i diritti sono riservati. Le foto e gli schemi contenuti nel presente opuscolo sono forniti per la consultazione e a titolo indicativo.

